

**Caiet de sarcini pentru confecționarea mobilierului pentru  
Locuinta protejata din or. Falesti**

Oferta de preț trebuie să fie prezentată în baza tabelului de mai jos și condițiilor tehnice indicate în acest caiet de sarcini și trebuie inclusă costuri de confecționare cu TVA inclus, transportare și instalare a mobilierului în orașul Fălești, perioada de garanție.

Denumirea loturilor	cantitatea	Prețul per unitate	Prețul Total
FL лот №1 bucatarie	1		
FL лот №2 perete salon	1		
FL лот №3 pat dormitor 1	2		
FL лот №4 dulap dormitor 1	1		
FL лот №5 pat dormitor 2	2		
FL лот №6 dulap dormitor 2	1		
FL лот №7 pat dormitor 3	2		
FL лот №8 dulap dormitor	1		
FL лот №9 dulap antreu	1		
TOTAL			

Companiile care produc/comercializează saltele sunt rugate să prezinte o ofertă separată pentru saltele ortopedice:

6 saltele cu dimensiunile 2000 x 900 mm

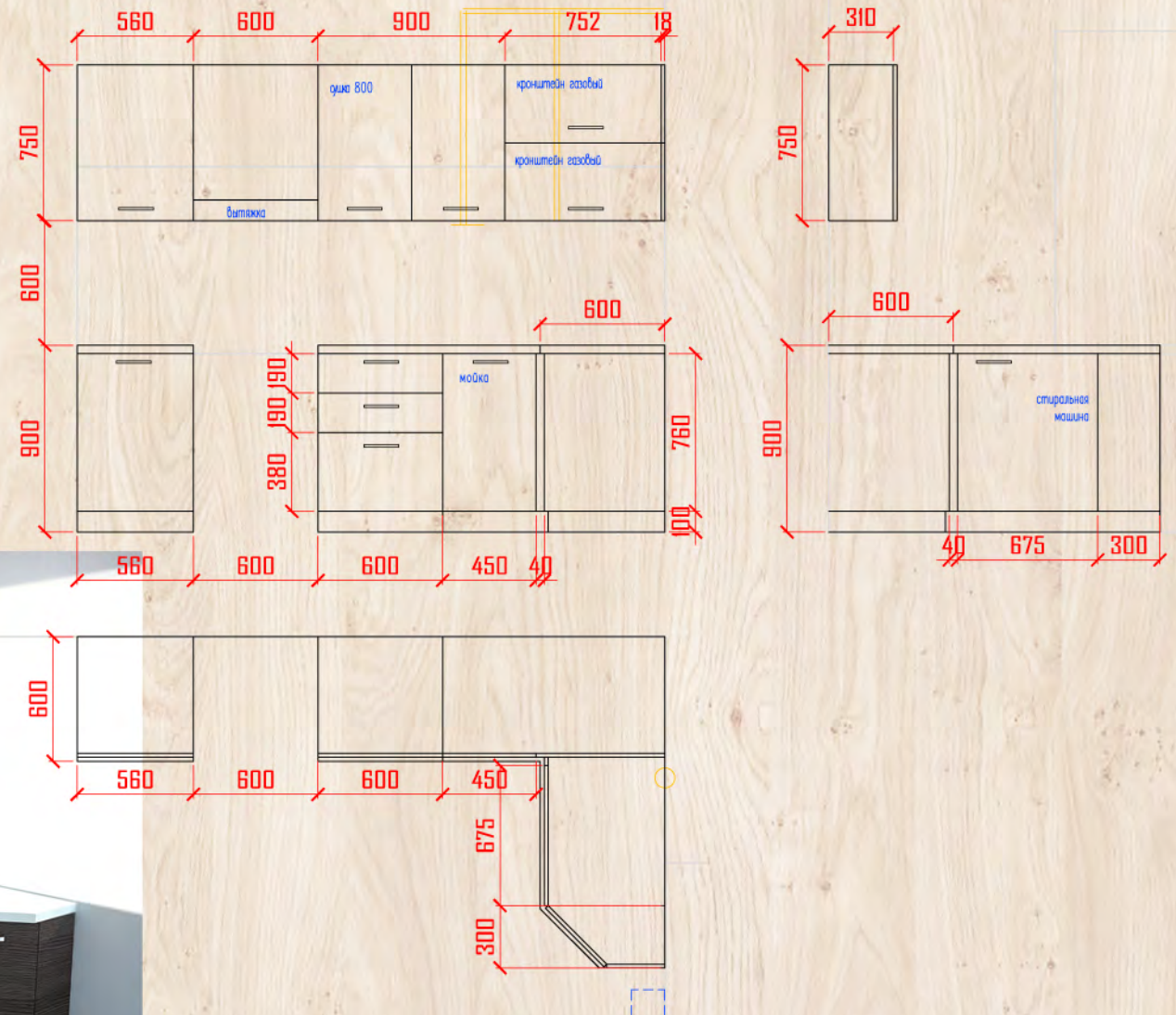
Prezentarea Ofertelor de Prețuri se va face în plic sigilat la adresa Keystone Moldova: Republica Moldova, Chișinău, MD-2001, str. Sfântul Gheorghe, 20. Termenul limită de prezentare a Ofertelor este **08 noiembrie 2013, ora 12.00**.

Pentru informații suplimentare puteți telefona la: (+373 22) 92 91 98

# FL Лот №1

## Материалы

1. Дсп Egger U108 ваниль
2. Дсп белый - корпус
3. Дсп Egger H1137 Дуб феррара черно-коричневый
4. Ручки 256мм
5. Ящики самбокс
6. Кронштейн газовый
7. Опора H100
8. Столешница
9. Петли star

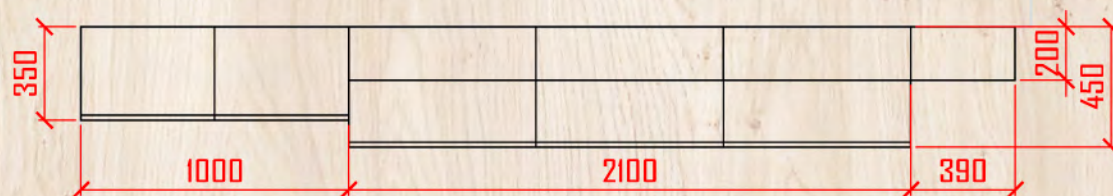
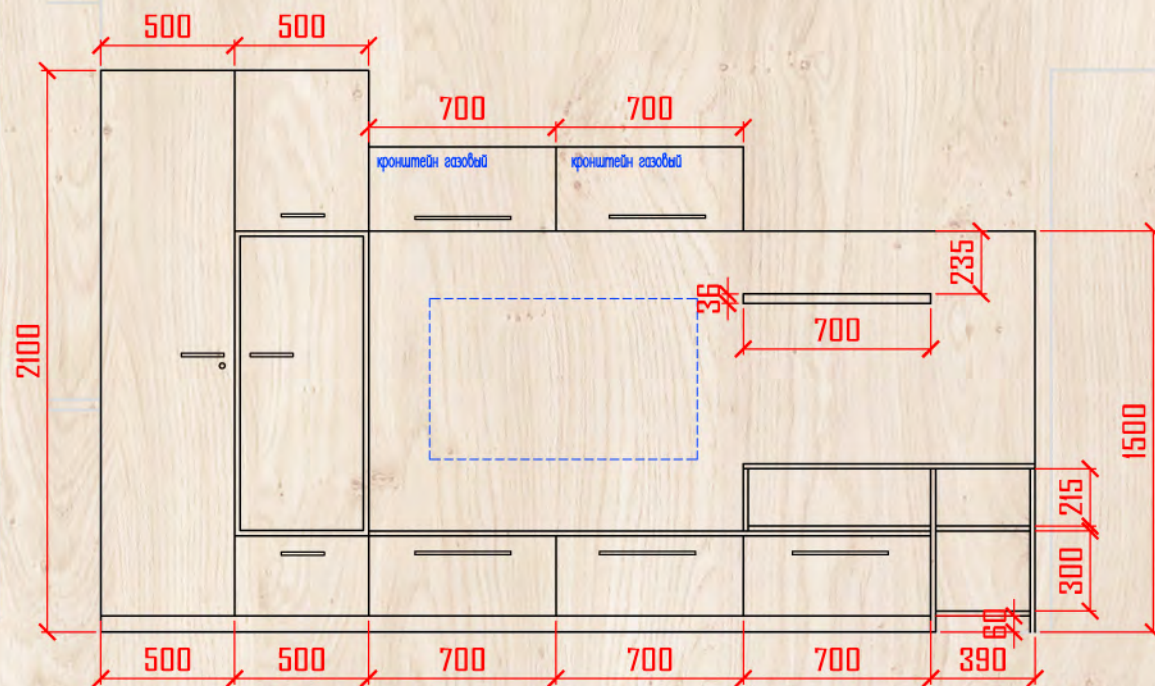


# FL Лот №2



## Материалы

1. Дсп Egger H3389 st11 stejar natur deschis
2. Дсп Egger U108 ваниль
3. Ручки рейлинг 160мм
4. Ручки рейлинг 384мм
5. направл полного выдвижения 400
6. Замок
7. Петли star
8. Стекло в профиле

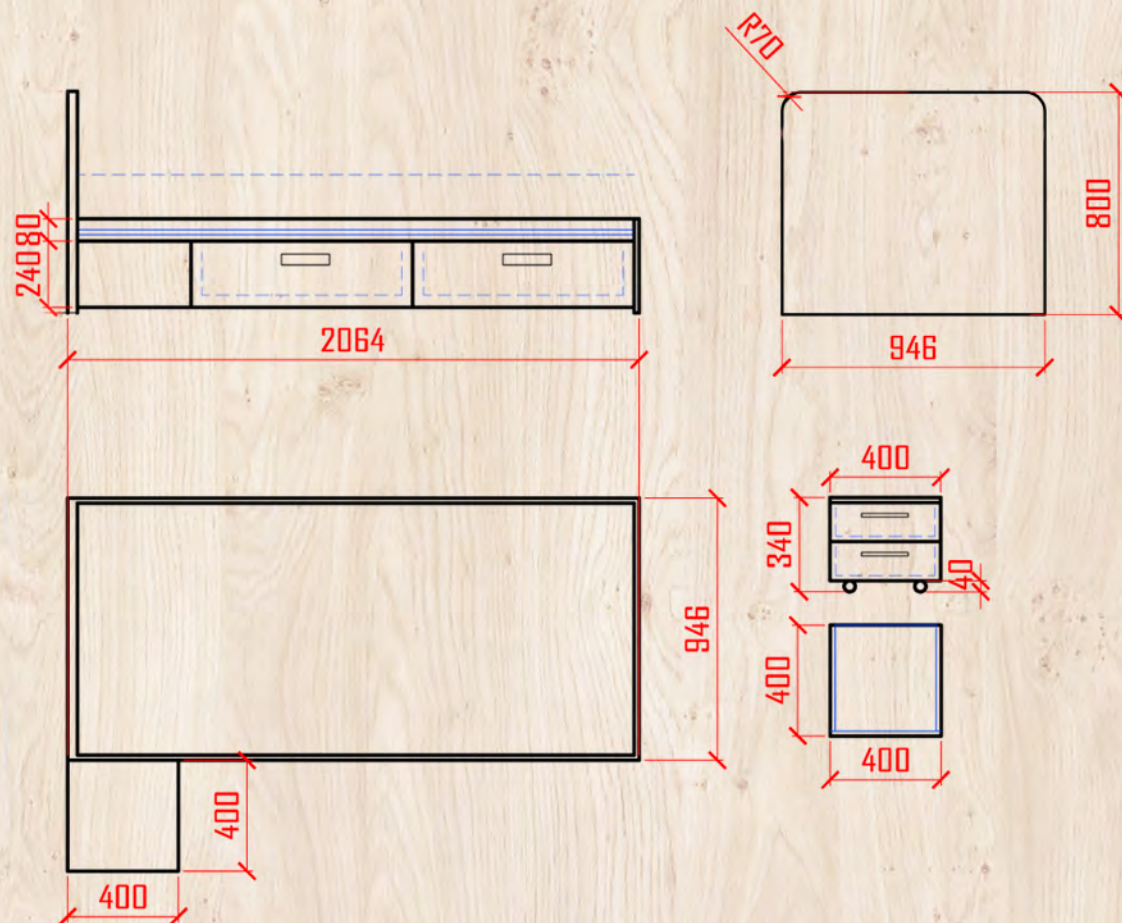


## FL Лот №3



### Материалы

1. Дсп Egger 1599 fag tirol ciocolate
2. Дсп Egger U108 vanilie
3. Ручки врезные
4. Ручки 160мм
5. направ полного выдвижения 700
6. направ полного выдвижения 350
7. опора роликовая H50

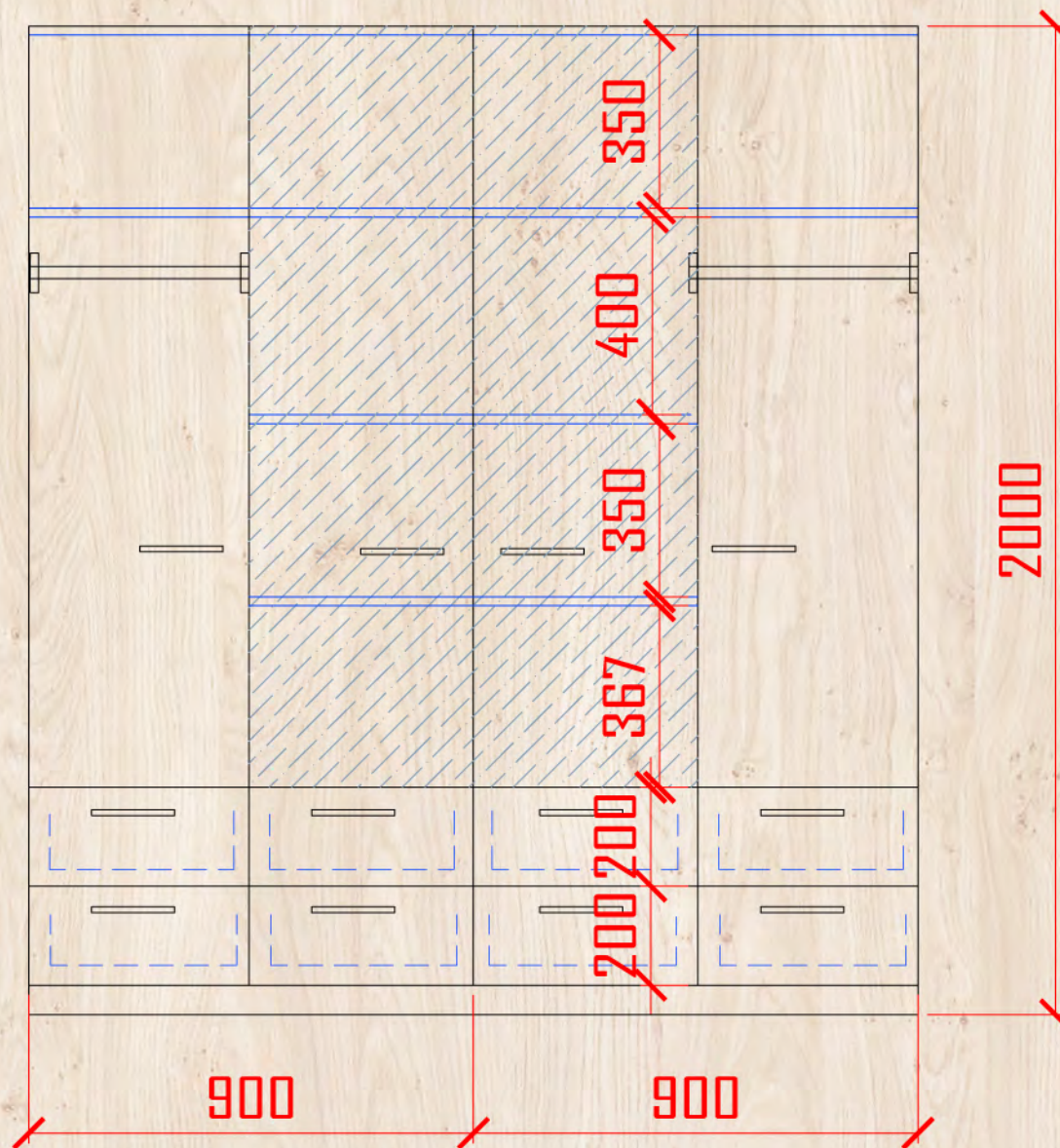


## FL Лот №4

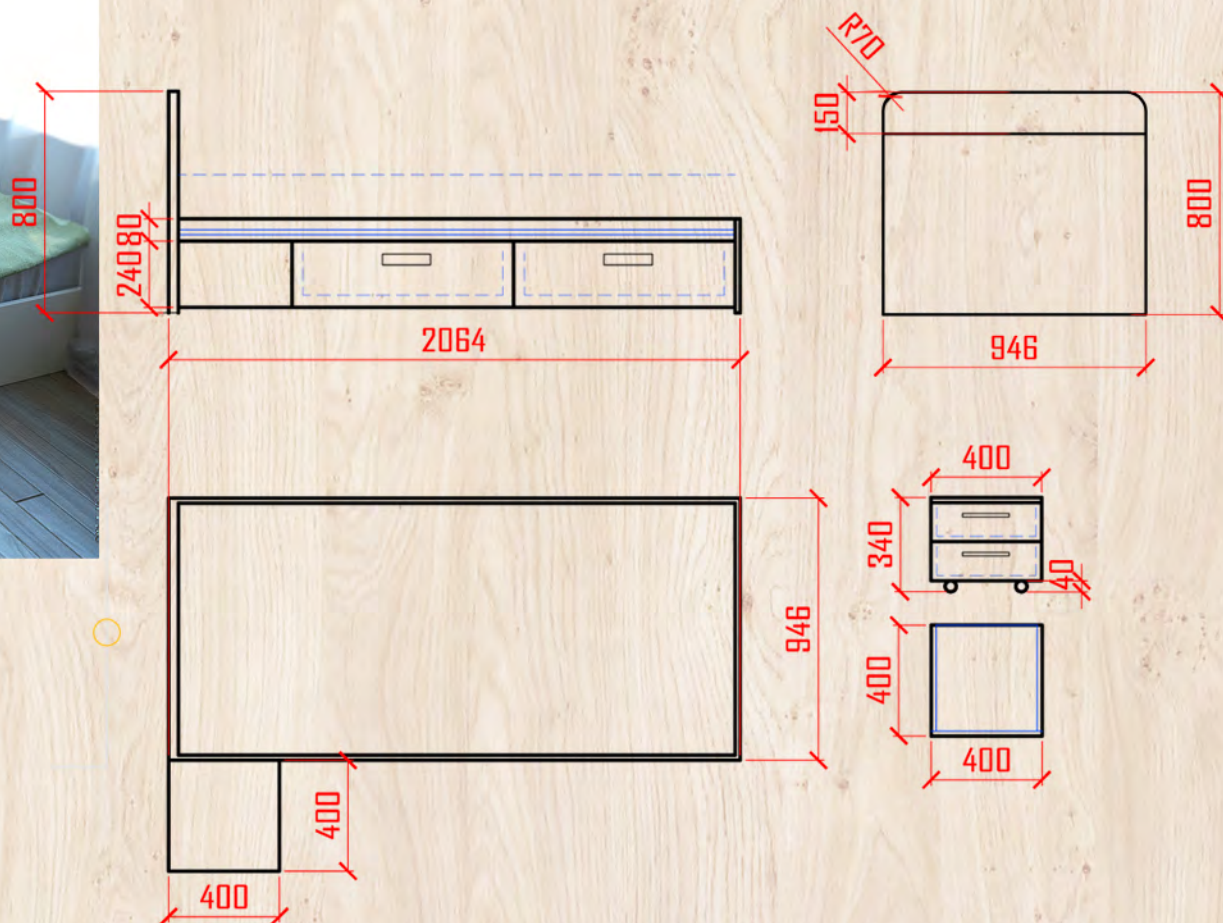


### Материалы

1. Дсп Egger 1599 fag tirol ciocolate
2. Дсп Egger U108 vanilie
3. Зеркало
4. Петли star
5. Направ полного выдвижения 500
6. Труба d=25
7. Ручки 160мм



# FL Лот №5



## Материалы

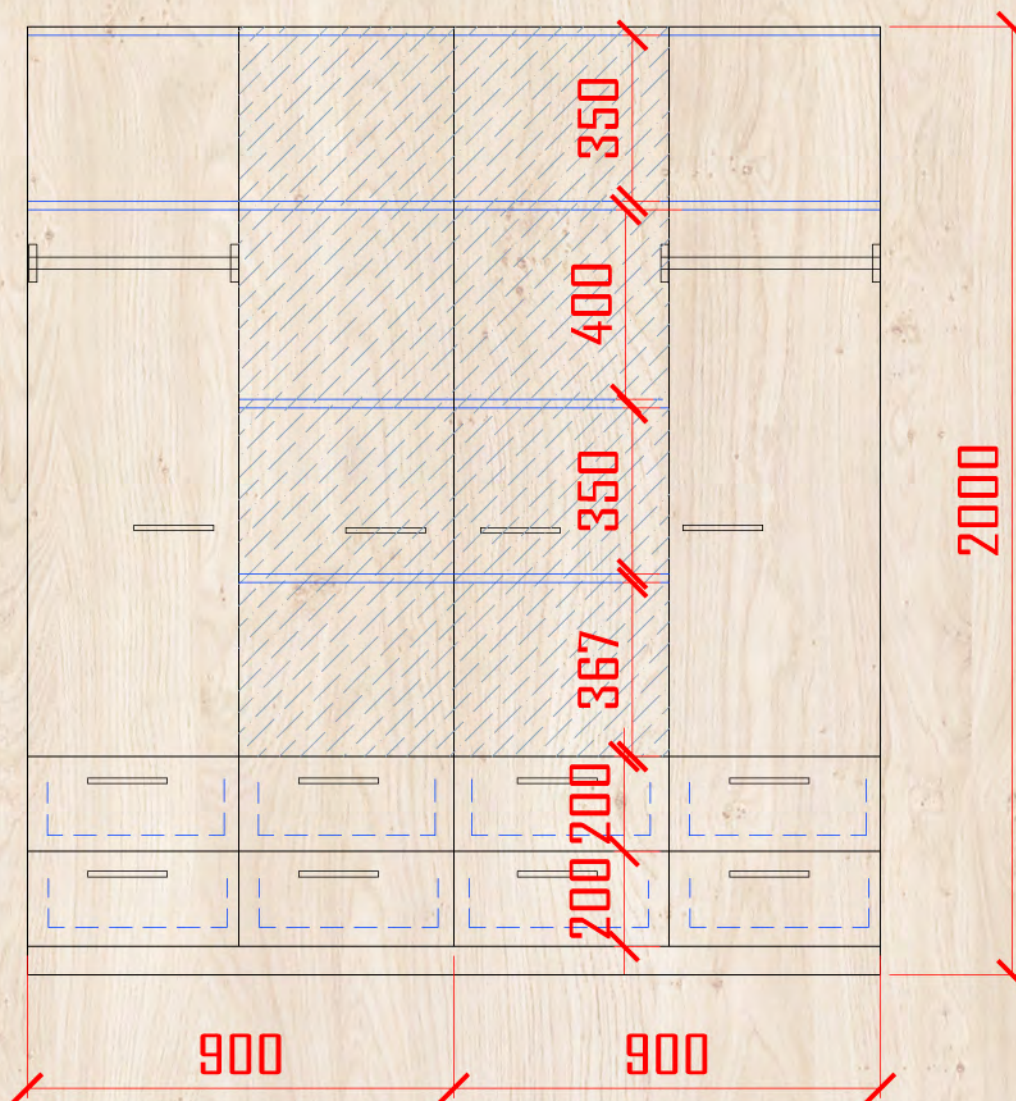
1. Дсп Egger V 205 st 15 cappuccino
2. Дсп Egger U108 vanilie
3. Ручки врезные
4. Ручки 160мм
5. направ полного выдвижения 700
6. направ полного выдвижения 350
7. опора роликовая H50

## FL Лот №6



### Материалы

1. Дсп Egger V 205 st 15 cappuccino
2. Дсп Egger U108 vanilie
3. Зеркало
4. Петли star
5. Направ полного выдвижения 500
6. Труба d=25
7. Ручки 160мм

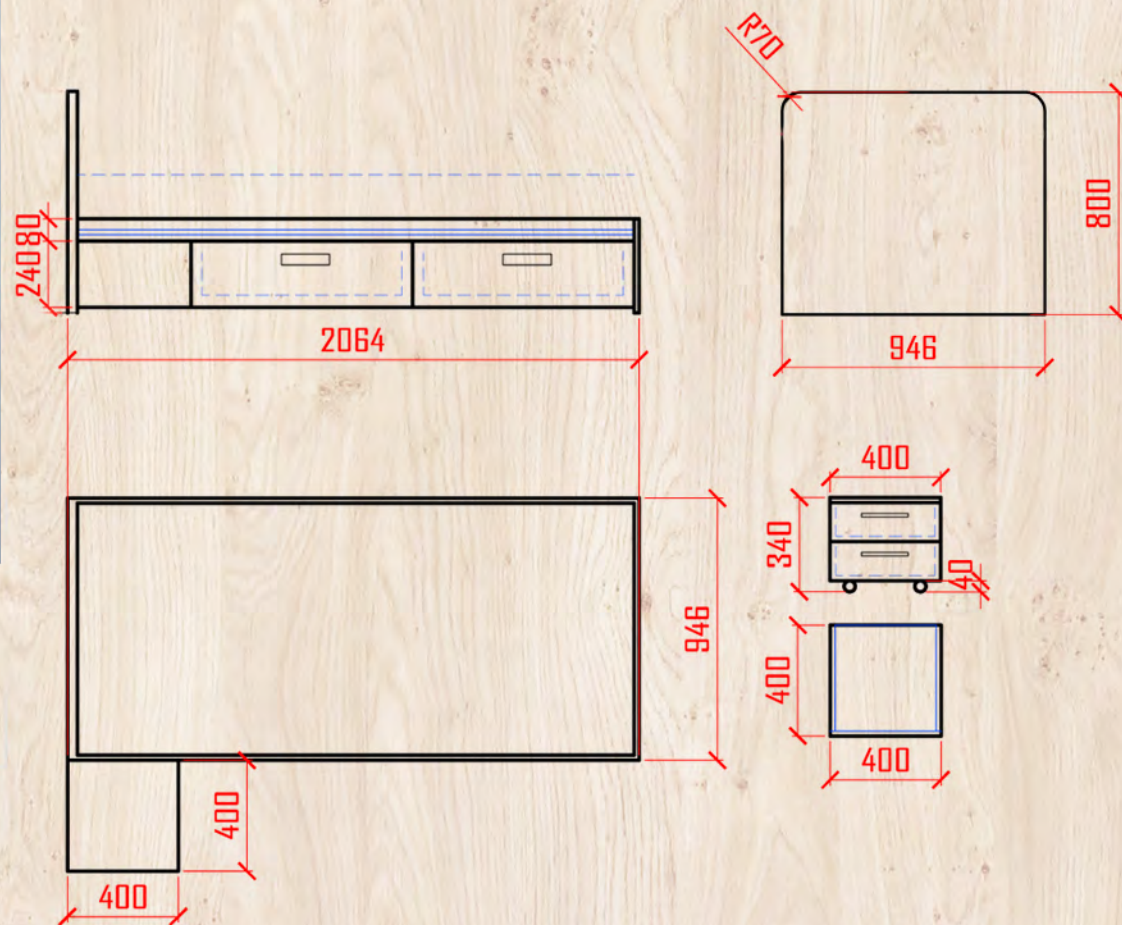


# FL Лот №7



## Материалы

1. Дсп Egger 1521 клен медовый
2. опора роликовая Н50
3. Ручки врезные
4. Ручки 160мм
5. направ полного выдвижения 700
6. направ полного выдвижения 350



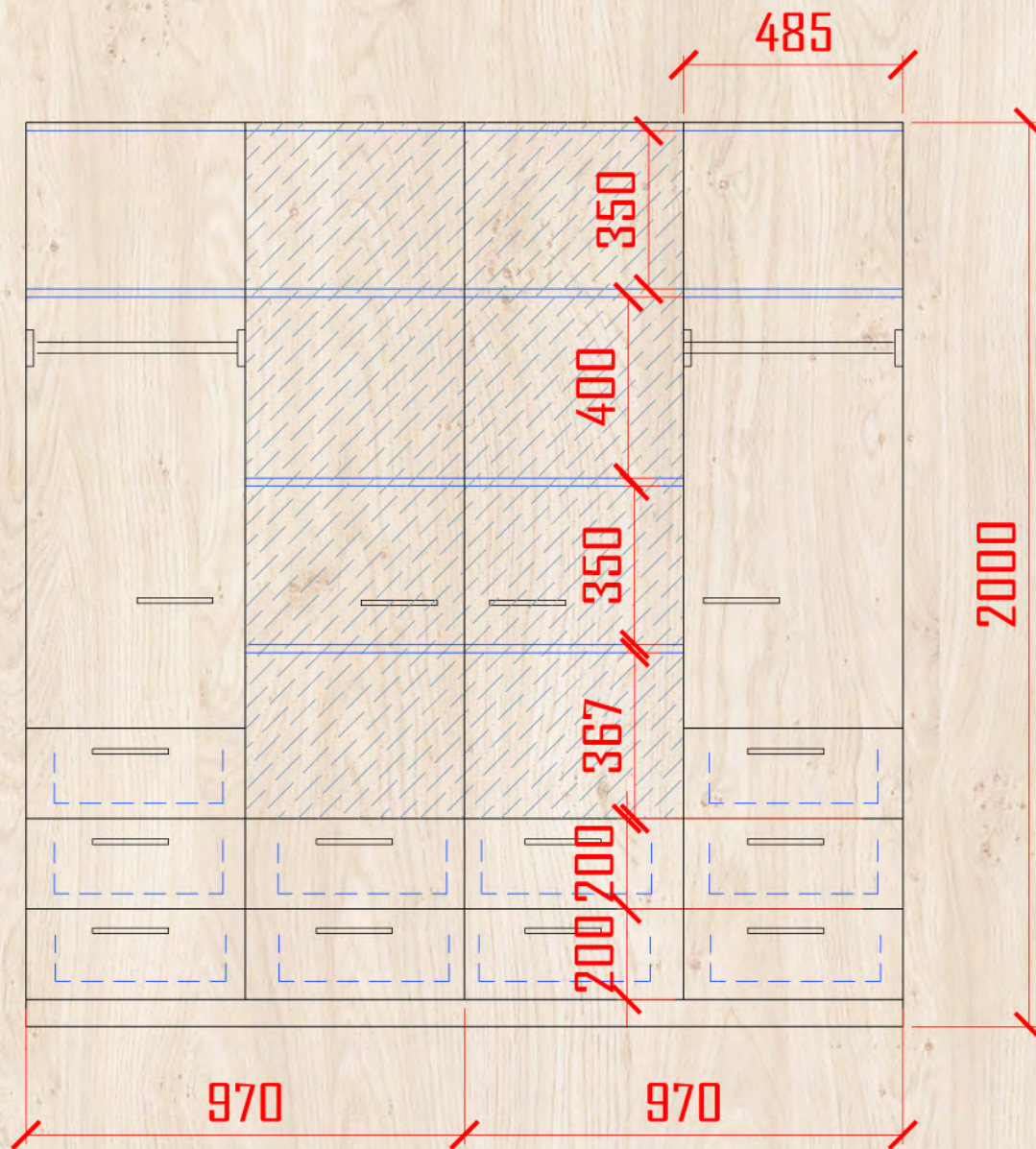


## FL Лот №8



### Материалы

1. Дсп Egger 1521 клен медовый
2. Ручки 160мм
3. Зеркало
4. Петли star
5. Направ полного выдвижения 500
6. Труба d=25



# FL Лот №9

## Материалы

1. Дсп Egger 1599 fag tirol ciocolate
2. Двери купе (зеркало на дсп)
3. Ручки рейлинг 160мм
4. Петли star
5. Замок
6. труба d=25

